

# 株式会社 ミズホ

製造業 | 自動車・建機部品製造業

こんな人がいます!

他社ではできない  
ものづくりに  
みんなでトライ!

製造3課・係長  
山内将司さん



## 車の重要な部品をつくる会社です!

製造4課 利内仁駿さん

こんなことをしている会社です!

「よい企業づくり」は  
よい人づくり + 高い技術力。

人材育成に力を入れ、技術開発力を高めて、低コスト・高品質を実現!今までにない新しい発想を進んで取り入れて顧客に提案します! 仕事の充実と共に、高収益・好待遇を目指して社員一丸取り組んでいます!



## BEST 我が社の自慢3

1 >



日本・世界の自動車で  
使われています!

当社の部品は日本のトップメーカーで使用されており、日本はもとより世界中で販売されています!

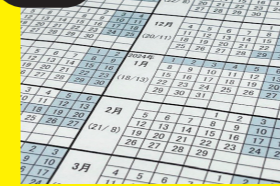
2 >



様々な講習・勉強会で  
ステップアップ!

若手から管理職まで、各段階に合わせた講習・勉強会を実施! 必要な資格も会社が全てサポート!

3 >



土日休休!長期休暇も!  
オフの時間も大切!

プライベートの時間も大切にできるからこそ、仕事でも力が出せる! ワークライフバランスが強い!

Hello!  
地元の  
パイセン



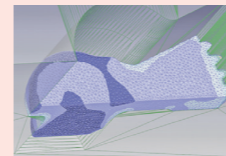
★尚徳中学校出身  
製造1課・リーダー 石塚健人さん

Q どんな仕事を担当?  
やりがい・魅力は何ですか?

切削の機械オペレーターのリーダーをやっています! 新しい取り組みや、色々な事に挑戦できる、やりがいのある職場です!

こんな部門があります!

技術・設計



CADなどを利用して製品・技術・加工方法を検討・開発します。

製造



切削、鍛造、プレスなど様々な加工方法を駆使して製品を作ります。

品質保証



製品がお客様の希望する基準を満たすかどうかチェックします。

生産管理



依頼された納期・数できちんと納められるように計画・管理します。

COMPANY DATA



### 株式会社 ミズホ

〒912-0064 福井県大野市上舌30字御城山

設立 1998年(平成10年)8月  
代表者 代表取締役社長 宮川 浩  
資本金 1,000万円  
従業員数 117名(大野97名/名古屋本社20名)  
就業時間 8:00~17:00/17:00~2:00(交代制)  
連絡先 0779-65-7447(担当:安井)  
U R L <https://www.k-mizuho.co.jp/>



私が社長です!

代表取締役社長  
宮川 浩さん  
地元大野の元気な若者と活気のある企業づくりを目指します!

Search!



製造業

自動車・建機部品製造業